

ICTを用いた健康データ管理システムの提案

眼科 柏木賢治

(分野横断的融合研究、2017.5.25)

目的

長期的医療関連情報の集約が前向き研究には不可欠であるが、従来のICTを用いたデータ管理には下記のような欠点が存在する

- PC主体のため、ユーザーの制限
- 入力が手間
- 将来的な医療データとの連携体制が不備

これらの課題を解決するために新しいICTを用いた医療データ収集システムを構築する

マイ健康レコード：診療支援+自己管理支援

電子健康手帳

診療情報を参考に
健康管理

利用者
(患者)



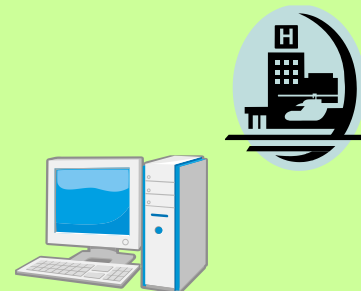
服薬状況の記
健康日記の入



診療情報
データベース

診療情報+自己管理情報を
統合し詳細な診療

医師、看護師、
薬剤師など



自己管理
データベース

発病前から発病後まで
一括して健康情報を管理
する生涯健康管理

使い方

- PCもしくはスマホでHPへログイン(現時点ではWEB対応)
- 電子健康手帳を選択
- E成長記録を選択
- 紙ベースの母子手帳をスマホで撮影、これを所定のページへアップロードする
- 各ページのデータは最新の登録情報で更新

1. 電子健康手帳のトップページ

慢性疾患ネームさんの電子健康手帳

2017年5月10日(水)

- 健康日記
- グラフ
- 目標登録
- 目標カレンダー
- 健康の記録
- スケジュール
- 服薬の記録
- 設定
- 成長記録 (e母子手帳)
- 閉じる

お知らせ 新しいメッセージが、27件届いています。

2016/02/10 [マイ健康記録システムからのお知らせ](#)

2014/11/27 [Re](#)

2014/05/28 [マイ健康記録電子健康手帳をご利用の皆様へ](#)

[すべてのメッセージはこちらから](#)

<<前月△ 2017年 5月 次月△>>
<現在:2017年5月>

日	月	火	水	木	金	土
30	1	2	3	4	5	6
7	8	9	10	11	12	13
14	15	16	17	18	19	20
21	22	23	24	25	26	27
28	29	30	31	1	2	3

年月を指定してカレンダーを表示 2017年 5月 表示

[印刷する](#) [ヘルプ](#)

マイ健康レポート

2017年4月10日から2017年5月10日の評価

生活習慣改善目標、および服薬の達成状況

記載率	実施率	服薬率

行動目標の達成状況

	目標値	平均値	
歩数	7000 歩 ↑	0 歩	
1日総カロリー量	1600 kcal ↓	0 kcal	
最高血圧 目安 90 ~ 140 mmHg	145 mmHg ↓	0 mmHg	
最低血圧 目安 60 ~ 90 mmHg	95 mmHg ↓	0 mmHg	
血糖 目安 60 ~ 110 mg/dl	150 mg/dl ↓	0 mg/dl	
ヘモグロビンA1C 目安 4 ~ 5.9 %	4.5 % ↓	0 %	

[今日の日記をつける](#)

2. E-成長記録(電子母子手帳)

慢性疾患ネームさんの電子健康手帳

2017年5月10日(水)

健康日記

グラフ

目標登録

目標カレンダー

健康の記録

スケジュール

服薬の記録

設定

成長記録 (e 母子手帳)

閉じる

e 母子手帳

誕生日前

1ヶ月までの記録

1歳までの記録

6歳までの記録

発育曲線

予防接種

小学校時代の健康記録

中学校時代の健康記録

高校時代の健康記録



お子さんが誕生したらその写真を上記写真をクリックすることで、ここにアップできます。なお本欄はメモとして利用できます。

3. 誕生日前

健康日記

グラフ

目標登録

目標カレンダー

健康の記録

スケジュール

服薬の記録

設定

成長記録 (e 母子手帳)

閉じる

e 母子手帳 **誕生日前** 1ヶ月までの記録 1歳までの記録 6歳までの記録 発育曲線 予防接種 小学校時代の健康記録 中学校時代の健康記録 高校時代の健康記録

必要なサルネームを選択

所定のページを選択

出生届出済証明

サンプル

妊婦の健康状態等

サンプル

妊婦の職業と環境

サンプル

妊婦自身の記録(1)

サンプル

妊婦自身の記録(2)

サンプル

妊婦自身の記録(3)

サンプル

妊婦自身の記録(4)

サンプル

妊娠中の経過 1

サンプル

妊娠中の経過 2

サンプル

検査の記録

サンプル

予備欄

サンプル

母親学級受講記録

2017-05-10 更新

その他自由記録 1

未登録

その他自由記録 2

未登録

その他自由記録 3

未登録

その他自由記録 4

未登録

目的に合わせて登録データを選択

<このページは妊婦自身で記入してください。>
妊婦の健康状態等

身長	cm	ふだんの体重	kg	結婚年齢	歳
BMI		BMI = 体重 (kg) ÷ 身長 (m) ÷ 身長 (m) (体格指数)			

- 次の病気にかかったことがありますか。(あるものに○印)
 高血圧 慢性腎炎 糖尿病 肝炎 心臓病 甲状腺の病気
 精神疾患 (心の病気) その他病気 (病名))
- 次の感染症にかかったことがありますか。
 風しん (三日はしか) (はい (歳) いいえ 予防接種を受けた)
 麻疹 (はしか) (はい (歳) いいえ 予防接種を受けた)
 水痘 (水ぼうそう) (はい (歳) いいえ 予防接種を受けた)
- 今までに手術を受けたことがありますか。
 なし あり (病名))
- 服用中の薬 (常用薬) ())
- 家庭や仕事など日常生活で強いストレスを感じていますか。 はい いいえ
- 今回の妊娠に際し、過去の妊娠・分娩に関連して心配なことはありますか。 はい いいえ
- その他心配なこと ())
- たばこを吸いますか。 いいえ はい (1日 本)
- 同居者は同室でたばこを吸いますか。 いいえ はい (1日 本)
- 酒類を飲みますか。 いいえ はい (1日 程度)
- ※喫煙と飲酒は、赤ちゃんの成長に大きな影響を及ぼしますので、やめましょう。

子の健康状態	健康	よくない (病名)
--------	----	-----------

いままでの妊娠

妊娠月	妊娠・出産・産後の状態		出生児の	現在の子の
	正常・異常(妊娠	週(第 月)頃)	体重・性別	状態
年 月	男	女	健・否	

※妊娠についての悩みや、出産・育児の不安がある方は、保健所、市町村(保健センター)、医療機関等に気軽に相談しましょう。

4. 1ヶ月までの記録

慢性疾患ネームさんの電子健康手帳

2017年5月10日(水)

- 健康日記
- グラフ
- 目標登録
- 健康カレンダー
- 健康の記録
- スケジュール
- 服薬の記録
- 設定
- 成長記録 (e 母子手帳)
- 閉じる

必要なサルネームを選択

- e 母子手帳
- 誕生前
- 1ヶ月までの記録
- 1歳までの記録
- 6歳までの記録
- 発育曲線
- 予防接種
- 小学校時代の健康記録
- 中学校時代の健康記録
- 高校時代の健康記録

所定のページを選択

- 妊娠中と産後の歯の状態
- 出産の状態
- 出産後の母体の経過
- 早期・後期新生児期の経過
- 検査の記録
- 保護者の記録
- 便色の確認の記録
- 1か月児健康診査

- その他自由記録 1 未登録
- その他自由記録 2 未登録
- その他自由記録 3 未登録
- その他自由記録 4 未登録

妊娠中と産後の歯の状態

歯の状態記号: 健全歯 / むし歯 (未処置歯) C
処置歯 O 喪失歯 Δ

初回診査	年	月	日
妊 娠			週
要治療のむし歯	なし	あり (本)	
歯 石	なし	あり	
歯 肉 の 炎 症	なし (要指導)	あり (要治療)	
特記事項			
施設名又は担当者名			

8	7	6	5	4	3	2	1	1	2	3	4	5	6	7	8	妊 娠・産 後 週		
8	7	6	5	4	3	2	1	1	2	3	4	5	6	7	8	歯 石	なし	あり
8	7	6	5	4	3	2	1	1	2	3	4	5	6	7	8	歯 肉 の 炎 症	なし	あり (要指導)
特記事項																		
年 月 日 診査 施設名又は担当者名																		

8	7	6	5	4	3	2	1	1	2	3	4	5	6	7	8	妊 娠・産 後 週		
8	7	6	5	4	3	2	1	1	2	3	4	5	6	7	8	歯 石	なし	あり
8	7	6	5	4	3	2	1	1	2	3	4	5	6	7	8	歯 肉 の 炎 症	なし	あり (要指導)
特記事項																		
年 月 日 診査 施設名又は担当者名																		

※むし歯や歯周病などの病気は妊娠中に悪くなりやすいものです。歯周病は早産等の原因となることがあるので注意し、歯科医師に相談しましょう。
※歯科医師にかかるときは、妊娠中であることを話してください。

5. 1歳までの記録

慢性疾患ネームさんの電子健康手帳

2017年5月10日(水)

必要なサルネームを選択

健康日記 | グラフ | 目標登録 | 目標カレンダー | 成長記録 | スケジュール | 服薬の記録 | 設定 | 成長記録 (e 母子手帳) | 閉じる

e 母子手帳 | 誕生日前 | 1ヶ月までの記録 | **1歳までの記録** | 6歳までの記録 | 発育曲線 | 予防接種 | 小学校時代の健康記録 | 中学校時代の健康記録 | 高校時代の健康記録

保護者の記録 3-4か月頃	サンプル
3-4か月児健康診査	サンプル
保護者の記録 6-7か月頃	サンプル
6-7か月児健康診査	サンプル
保護者の記録 9-10か月頃	サンプル
9-10か月児健康診査	サンプル
保護者の記録 1歳の頃	サンプル
1歳児健康診査	サンプル

その他自由記録 1	未登録
その他自由記録 2	未登録
その他自由記録 3	未登録
その他自由記録 4	未登録

保護者の記録【1歳の頃】 (年 月 日記録)

年 月 日で1歳になりました。

両親から1歳の誕生日のメッセージを記入しましょう。

幼児

つたい歩きをしたのはいつですか。 (月 日頃)

バイバイ、コンニチハなどの身振りをしますか。 はい いいえ

音楽に合わせて、からだを楽しそうに動かしますか。 はい いいえ

大人の言う簡単なことば(おいで、ちょうだいなど)がわかりますか。 はい いいえ

部屋の離れたところにあるおもちゃを指さすと、その方向をみますか。 はい いいえ

一緒に遊ぶと喜びますか。 はい いいえ

どんな遊びが好きですか。(遊びの例:)

1日3回の食事のリズムがつかえましたか。 はい いいえ
(食欲をなくさぬよう、また、むし歯予防のために、砂糖の多い飲食物を控えましょう。)

歯みがきの練習をはじめていますか。 はい いいえ

子育てについて気軽に相談できる人はいますか。 はい いいえ

子育てについて不安や困難を感じることはありませんか。 いいえ はい 何ともいえない

成長の様子、育児の心配、かかった病気、感想などを自由に記入しましょう。

6. 6歳までの記録

慢性疾患ネームさんの電子健康手帳

2017年5月10日(水)

- 健康日記
- グラフ
- 目標登録
- 目標カレンダー
- 健康の記録
- 必要なサルネームを選択
- 成長記録(母子手帳)
- 閉じる

- e 母子手帳
- 誕生前
- 1ヶ月までの記録
- 1歳までの記録
- 6歳までの記録
- 発育曲線
- 予防接種
- 小学校時代の健康記録
- 中学校時代の健康記録
- 高校時代の健康記録

- 保護者の記録 1歳6か月の頃 サンプル
- 1歳6か月児健康診査 サンプル
- 保護者の記録 2歳の頃 サンプル
- 2歳児健康診査 サンプル
- 保護者の記録 3歳の頃 サンプル
- 3歳児健康診査 サンプル
- 保護者の記録 4歳の頃 サンプル
- 4歳児健康診査 サンプル
- 保護者の記録 5歳の頃 サンプル
- 5歳児健康診査 サンプル
- 保護者の記録 6歳の頃 サンプル
- 6歳児健康診査 サンプル
- その他自由記録 1 未登録
- その他自由記録 2 未登録
- その他自由記録 3 未登録
- その他自由記録 4 未登録

5歳児健康診査

(年 月 日実施・ 歳 か月)

体重	.	kg	身長	.	cm								
頭囲	.	cm	栄養状態	ふとり気味・普通・やせ気味									
目の異常(眼位異常・視力:右()・左()・その他):なし・あり・疑()													
耳の異常(難聴・その他):なし・あり・疑()													
健康・要観察													
歯 の 状 態	6	5	4	3	2	1	1	2	3	4	5	6	要治療のむし歯:なし・あり (乳歯 本 永久歯 本) 歯の汚れ:きれい・少ない・多い 歯肉・粘膜:異常なし・あり() かみ合わせ:よい・経過観察 歯・口腔の疾病異常:() (年 月 日診査)
	E	D	C	B	A	A	B	C	D	E			
	E	D	C	B	A	A	B	C	D	E			
特記事項													
施設名又は担当者名													
次の健康診査までの記録 (自宅で測定した身長・体重も記入しましょう。)													
年 月 日	年 齢	体 重	身 長	特 記 事 項	施設名又は担当者名								
		.	kg	.	cm								

幼児

7. 発育曲線

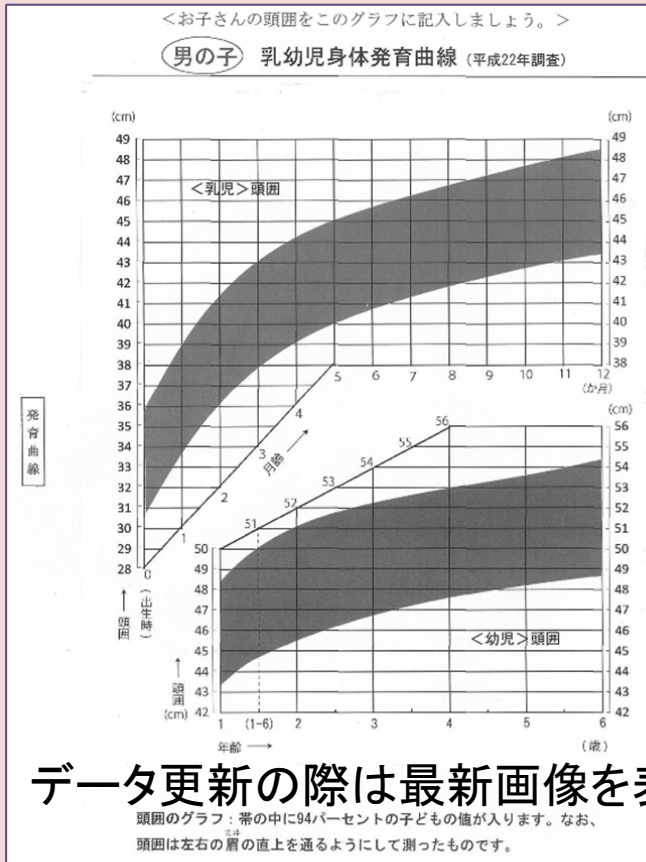
慢性疾患ネームさんの電子健康手帳

2017年5月10日(水)

必要なサルネームを選択

- 健康日記
 - グラフ
 - 目標登録
 - 目標カレンダー
 - 健康の記録
 - スケジュール
 - 成長記録 (e 母子手帳)
 - 閉じる
- e 母子手帳 | 誕生前 | 1ヶ月までの記録 | 1歳までの記録 | 6歳までの記録 | **発育曲線** | 予防接種 | 小学校時代の健康記録 | 中学校時代の健康記録 | 高校時代の健康記録

- 乳児身体発育曲線 サンプル
- 幼児身体発育曲線 サンプル
- 乳幼児身体発育曲線** サンプル
- 幼児の身体体重曲線 サンプル



- その他自由記録 1 未登録
- その他自由記録 2 未登録
- その他自由記録 3 未登録
- その他自由記録 4 未登録

8. 予防接種

慢性疾患ネームさんの電子健康手帳

2017年5月10日(水)

必要なサルネームを選択

健康日記 | グラフ | 目標登録 | 目標カレンダー | 健康の記録 | スケジュール | 服薬の記録 | 設定 | 成長記録 (e 母子手帳) | 閉じる

e 母子手帳 | 誕生日前 | 1ヶ月までの記録 | 1歳までの記録 | 6歳までの記録 | 発育曲線 | **予防接種** | 小学校時代の健康記録 | 中学校時代の健康記録 | 高校時代の健康記録

- 予防接種の記録 (1) サンプル
- 予防接種の記録 (2) サンプル
- 予防接種の記録 (3) サンプル
- 予防接種の記録 (4) サンプル
- 予防接種の記録 (5) サンプル
- 成長曲線 サンプル
- 今までにかかった主な病気 サンプル
- 歯の健康診査 保険指導 予防処置 サンプル

- その他自由記録 1 未登録
- その他自由記録 2 未登録
- その他自由記録 3 未登録
- その他自由記録 4 未登録

予防接種の記録 (1)

Immunization Record

感染症から子ども（自分の子どもはもちろん、周りの子どもたちも）を守るために、予防接種は非常に効果の高い手段の一つです。子どもたちの健康を守るために予防接種の効果と副反応をよく理解し、子どもに予防接種を受けさせましょう。

ワクチンの種類 Vaccine	接種年月日 Y/M/D (年齢)	メーカー/ロット Manufacturer/ Lot.No.	接種者署名 Physician	備考 Remarks
インフルエンザ菌型 (Hib) Haemophilus type b	1回			
	2回			
	3回			
	追加			
小児肺炎球菌 Streptococcus pneumoniae	1回			
	2回			
	3回			
	追加			
B型肝炎 Viral Hepatitis type B	1回			
	2回			
	3回			

●その他

9. 小学校時代の健康記録

慢性疾患ネームさんの電子健康手帳

2017年5月10日(水)

必要なサルネームを

健康日記 | グラフ | 目標登録 | 目標カレンダー | **健康の記録** | スケジュール | 服薬の記録 | 設定 | 成長記録 (e 母子手帳) | 閉じる

e 母子手帳 | 誕生日前 | 1ヶ月までの記録 | 1歳までの記録 | 6歳までの記録 | 発育曲線 | 予防接種 | **小学校時代の健康記録** | 中学校時代の健康記録 | 高校時代の健康記録

- 1年生 サンプル
- 2年生 サンプル
- 3年生 サンプル
- 4年生 サンプル
- 5年生 サンプル
- 6年生 サンプル

- その他自由記録 1 未登録
- その他自由記録 2 未登録
- その他自由記録 3 未登録
- その他自由記録 4 未登録

別紙様式1 (用紙 日本工業規格A4縦型)

		小学生						中学生		
学年	区分	1	2	3	4	5	6	1	2	3
学年										
番号										

児童生徒健康診断票 (一般)

小・中学校用

氏名	性別	男	女	生年月日	平成	年	月	日
学校の名								
年齢	歳	歳	歳	歳	歳	歳	歳	歳
年度	年度	年度	年度	年度	年度	年度	年度	年度
身長 (cm)								
体重 (kg)								
栄養状態								
脊柱・胸郭・四肢								
視力	右	()	()	()	()	()	()	()
	左	()	()	()	()	()	()	()
眼の疾病及び異常								
聴力	右							
	左							
耳鼻咽喉疾患								
皮膚疾患								
顎関節症及び異常								
心臓病学的検査 (心電図等)								
肺疾患及び異常								
尿	第1次	+	-	+	-	+	-	+
	第2次	+	-	+	-	+	-	+
	血	+	-	+	-	+	-	+
	その他の検査							
その他の疾病及び異常								
学校医	所見							
	月							
	日							
事後措置								
備考								

10. 中学校時代の健康記録

慢性疾患ネームさんの電子健康手帳

2017年5月10日(水)

健康日記

グラフ

目標登録

目標カレンダー

健康の記録

スケジュール

服薬の記録

設定

成長記録 (e 母子手帳)

閉じる

e 母子手帳 誕生日前 1ヶ月までの記録 1歳までの記録 6歳までの記録 発育曲線 予防接種 小学校時代の健康記録 **中学校時代の健康記録** 高校時代の健康記録

- 1年生 サンプル
- 2年生 サンプル
- 3年生 サンプル

別紙様式1 (用紙 日本工業規格A4縦型)

小学生 中学生

学年	1	2	3	4	5	6	1	2	3
学級									
番号									

児童生徒健康診断票(一般)
小・中学校用

氏名	性別	男	女	生年月日	平成	年	月	日		
学校名称										
年齢	歳	歳	歳	歳	歳	歳	歳	歳		
年度	年度	年度	年度	年度	年度	年度	年度	年度		
身長(cm)										
体重(kg)										
栄養状態										
宿住・肩肘・四肢										
視力	右	()	()	()	()	()	()	()		
左	()	()	()	()	()	()	()	()		
眼の疾病及び異常										
聴力	右									
左										
耳鼻咽喉疾患										
皮膚疾患										
歯	疾病及び異常									
検	指 差 区 分									
心	臨床医学的検査 (心電図等)									
臓	疾病及び異常									
尿	第 一 次	尿 白	+	-	+	-	+	-	+	-
	第 二 次	糖	+	-	+	-	+	-	+	-
	胆	血	+	-	+	-	+	-	+	-
	その他の検査									
その他の疾病及び異常										
学 校 医 生	所 見									
日	*	*	*	*	*	*	*	*		
事 後 接 置										
備 考										

必要なサルネームを選択

- その他自由記録 1 未登録
- その他自由記録 2 未登録
- その他自由記録 3 未登録
- その他自由記録 4 未登録

11. 高等学校時代の健康記録

慢性疾患ネームさんの電子健康手帳

2017年5月10日(水)

健康日記

グラフ

目標登録

目標カレンダー

健康の記録

スケジュール

服薬の記録

設定

成長記録 (e 母子手帳)

閉じる

e 母子手帳 誕生日前 1ヶ月までの記録 1歳までの記録 6歳までの記録 発育曲線 予防接種 小学校時代の健康記録 中学校時代の健康記録 **高校時代の健康記録**

- 1年生 サンプル
- 2年生 サンプル
- 3年生 サンプル

和歌山県立高等学校入学時健康診断票

氏名		性別		平成	年	月	日生
視力	右	()					
	左	()					
聴力	右						
	左						
結核性疾患判定	A ₁ A ₂ B ₁ B ₂ C ₁ C ₂ D ₁						
心臓の疾病及び異常							
尿							
その他の疾病及び異常							
主な既往症							
医師の所見							
上記のとおり相違ないことを証明する。							
平成 年 月 日							
医療機関名							
医師名							

(注) 結核性疾患欄の記入については、次の学校保健安全法施行規則表第1に示されている指導区分に該当する判定を選択すること。

区分	内容
生活規正の面	A (要休業) 授業を休む必要のあるもの
	B (要軽業) 授業に制限を加える必要のあるもの
	C (要注意) 授業をほぼ平常に行ってよいもの
	D (健康) 全く平常の生活でよいもの
医療の面	1 (要医療) 医師による重症の医療行為を必要とするもの
	2 (要観察) 医師による重症の医療行為を必要としないが、定期的に医師の観察指導を必要とするもの
	3 (健康) 医師による重症、重症の医療行為を全く必要としないもの



必要なサルネームを選択

- 和歌山高校入学時健診票 2017-05-12
- その他自由記録 2 未登録
- その他自由記録 3 未登録
- その他自由記録 4 未登録



- 成人後や疾患発症後の管理とのリンク

電子健康手帳による利用者個人の情報管理

慢性疾患ネームさんの電子健康手帳

2017年5月10日(水)

健康日記

グラフ

目標登録

目標カレンダー

健康の記録

スケジュール

服薬の記録

設定

成長記録 (e母子手帳)

閉じる

お知らせ 新しいメッセージが、27件届いています。

2016/02/10 [マイ健康記録システムからのお知らせ](#)

2014/11/27 [Re](#)

2014/05/28 [マイ健康記録電子健康手帳をご利用の皆様へ](#)

[すべてのメッセージはこちらから](#)

<<前月△ 2017年5月 次月△>>
<現在:2017年5月>

日	月	火	水	木	金	土
30	1	2	3	4	5	6
7	8	9	10	11	12	13
14	15	16	17	18	19	20
21	22	23	24	25	26	27
28	29	30	31	1	2	3

年月を指定してカレンダーを表示 2017年 5月 表示

[印刷する](#) [ヘルプ](#)

マイ健康レポート

2017年4月10日から2017年5月10日の評価

生活習慣改善目標、および服薬の達成状況

記載率	実施率	服薬率

行動目標の達成状況

	目標値	平均値	
歩数	7000 歩 ↑	0 歩	
1日総カロリー量	1600 kcal ↓	0 kcal	
最高血圧 目安 90 ~ 140 mmHg	145 mmHg ↓	0 mmHg	
最低血圧 目安 60 ~ 90 mmHg	95 mmHg ↓	0 mmHg	
血糖 目安 60 ~ 110 mg/dl	150 mg/dl ↓	0 mg/dl	
ヘモグロビンA1C 目安 4 ~ 5.9 %	4.5 % ↓	0 %	

今日の日記をつける

糖尿病支援フロントページ

医師名

患者名

疾患名

発病年月

病型

最終診察日

薬剤変更日

患者認証 患者検索 LogOut

総合カルテ 診察履歴 投薬履歴

診察登録 薬剤変更 禁忌薬設定

自己入力管理表

病型・発症時期

合併症	眼症	増殖性 (光凝固未)	その他の合併疾患	高血圧症	腎症	3a期(蛋白尿、腎機能正常)
	その他の合併疾患	高脂血症	神経障害	症状あり	その他の合併疾患	虚血性心疾患

検査データ

HbA1c 79.5 (mmhg)

HbA1c 7.2 (%)

血糖値 154 (mg/dl)

総コレステロール 197 (mg/dl)

LDLコレステロール 100 (mg/dl)

HDLコレステロール 60 (mg/dl)

中性脂肪 120 (mg/dl)

クレアチニン 1.1 (mg/dl)

GAD抗体 6.11 (U/ml)

グラフ表示範囲: 4年

HbA1c

合併症

HbA1c

食事指示

禁忌薬剤

体重

体重

イベント

体重

投薬情報

投薬情報

- アマリール
- グルコバイ
- スターシス
- アムロジウム
- ノボラピッド
- ノボリンN-FP
- ノルバスク

投薬情報

禁忌薬

アクトス

イベント

- 眼科診
- 栄養指導
- 尿中Alb

食事療法

カロリー	1600 カロリー
タンパク	60 グラム
塩分	7 グラム

診察メモ (2006年02月17日)

栄養指導で指示された食事量を守りましょう
塩分を制限してください

診療メモ

薬歴画面の構成

総合カルテ	診察履歴	投薬履歴	処方箋薬剤履歴	病院履歴
薬剤変更			在宅医療情報	
薬剤コメント	薬歴	検査履歴	薬剤データ登録	重要コメント

薬剤コメント	薬歴	検査履歴	重要コメント
--------	----	------	--------

薬剤単位					処方箋単位		
身長	0.0 cm	測定日		入力呼出	体表面積	藤本式	0.00000
体重	54.3 Kg	測定日	2012年01月11日	入力呼出		Dubois式	0.00000

最近の身長、体重および体表面積

検査項目	検査結果	検査日	検査項目	検査結果	検査日	検査項目	検査結果	検査日
T-bili	0.5	2013年05月14日	CK	240	2013年05月14日	K	4	2013年05月14日
Alb	4.1	2013年05月14日	UA	5.9	2013年05月14日	Ca	9.1	2013年05月14日
AST	19	2013年05月14日	CRP	<=0.10	2013年05月14日	PT-INR		
ALT	10	2013年05月14日	WBC	5.05	2013年05月14日	HbA1c	6.1	2013年05月14日
BUN	13.8	2013年05月14日	Hb	13.7	2013年05月14日	BG	83	2013年05月14日
Score	0.65	2013年05月14日	Plt	166	2013年05月14日	血圧		
eGFR	69	2012年10月18日	Neut	3.7	2013年05月14日			

最近の代表的な血液検査の表示です。
そのほかの検査結果は検査履歴画面にて確認できます。

薬剤名	単位	2016/04/25 (今日)																															<< 2013/05/27 >>		カレンダー				
		3週間前							2週間前							1週間前							1週間後																
		06	07	08	09	10	11	12	13	14	15	16	17	18	19	20	21	22	23	24	25	26	27	28	29	30	31	01	02	03									
メチコパール錠500μg	錠	3	⇒	⇒	⇒	⇒	⇒	⇒	⇒	6	⇒	⇒	⇒	⇒	⇒	3	⇒	⇒	⇒	⇒	⇒	⇒	⇒	⇒	⇒	⇒	⇒	⇒	⇒	⇒	⇒	⇒	⇒	⇒	⇒	⇒	⇒		
ユベランカプセル100mg	カプセル	3	⇒	⇒	⇒	⇒	⇒	⇒	⇒	6	⇒	⇒	⇒	⇒	⇒	3	⇒	⇒	⇒	⇒	⇒	⇒	⇒	⇒	⇒	⇒	⇒	⇒	⇒	⇒	⇒	⇒	⇒	⇒	⇒	⇒	⇒		
バイアスピリン錠100mg	錠	1	⇒	⇒	⇒	⇒	⇒	⇒	⇒	2	⇒	⇒	⇒	⇒	⇒	1	⇒	⇒	⇒	⇒	⇒	⇒	⇒	⇒	⇒	⇒	⇒	⇒	⇒	⇒	⇒	⇒	⇒	⇒	⇒	⇒	⇒	⇒	
ハルシオン錠0.125mg	錠									3	⇒	⇒	⇒	⇒	⇒	⇒	⇒	⇒	⇒	⇒	⇒	⇒	⇒	⇒	⇒	⇒	⇒	⇒	⇒	⇒	⇒	⇒	⇒	⇒	⇒	⇒	⇒	⇒	
メパロチン錠10mg	錠	1	⇒	⇒	⇒	⇒	⇒	⇒	⇒	2	⇒	⇒	⇒	⇒	⇒	1	⇒	⇒	⇒	⇒	⇒	⇒	⇒	⇒	⇒	⇒	⇒	⇒	⇒	⇒	⇒	⇒	⇒	⇒	⇒	⇒	⇒	⇒	
フェロミア錠50mg	錠	1	⇒	⇒	⇒	⇒	⇒	⇒	⇒	2	⇒	⇒	⇒	⇒	⇒	1	⇒	⇒	⇒	⇒	⇒	⇒	⇒	⇒	⇒	⇒	⇒	⇒	⇒	⇒	⇒	⇒	⇒	⇒	⇒	⇒	⇒	⇒	
ベタニス錠50mg	錠	1	⇒	⇒	⇒	⇒	⇒	⇒	⇒	2	⇒	⇒	⇒	⇒	⇒	1	⇒	⇒	⇒	⇒	⇒	⇒	⇒	⇒	⇒	⇒	⇒	⇒	⇒	⇒	⇒	⇒	⇒	⇒	⇒	⇒	⇒	⇒	
フォスマック錠5mg	錠	1	⇒	⇒	⇒	⇒	⇒	⇒	⇒	2	⇒	⇒	⇒	⇒	⇒	1	⇒	⇒	⇒	⇒	⇒	⇒	⇒	⇒	⇒	⇒	⇒	⇒	⇒	⇒	⇒	⇒	⇒	⇒	⇒	⇒	⇒	⇒	
ノルバク錠2.5mg	錠	1	⇒	⇒	⇒	⇒	⇒	⇒	⇒	2	⇒	⇒	⇒	⇒	⇒	1	⇒	⇒	⇒	⇒	⇒	⇒	⇒	⇒	⇒	⇒	⇒	⇒	⇒	⇒	⇒	⇒	⇒	⇒	⇒	⇒	⇒	⇒	
タケブロンOD錠15mg	錠	1	⇒	⇒	⇒	⇒	⇒	⇒	⇒	2	⇒	⇒	⇒	⇒	⇒	1	⇒	⇒	⇒	⇒	⇒	⇒	⇒	⇒	⇒	⇒	⇒	⇒	⇒	⇒	⇒	⇒	⇒	⇒	⇒	⇒	⇒	⇒	
テラナス錠5mg	錠	2	⇒	⇒	⇒	⇒	⇒	⇒	⇒	4	⇒	⇒	⇒	⇒	⇒	2	⇒	⇒	⇒	⇒	⇒	⇒	⇒	⇒	⇒	⇒	⇒	⇒	⇒	⇒	⇒	⇒	⇒	⇒	⇒	⇒	⇒	⇒	
ニューロタン錠50mg	錠	1	⇒	⇒	⇒	⇒	⇒	⇒	⇒	2	⇒	⇒	⇒	⇒	⇒	1	⇒	⇒	⇒	⇒	⇒	⇒	⇒	⇒	⇒	⇒	⇒	⇒	⇒	⇒	⇒	⇒	⇒	⇒	⇒	⇒	⇒	⇒	
キサラン点眼液0.005%2.5mL/本	ML															4																							
エイゾプト懸濁性点眼液1%5mL/本	ML																3																						
強カポステリザン軟膏2g	G																1																						
ペニードル32Gチューブ(70本/箱)	?																	1																					
ノボラビッド30ミックス注ブックスベン(混合型)	キット																																						

白枠で示す基準日から過去3週間および1週間後の服用している薬剤名と数量を表示します。
矢印をクリックすると1週間単位で基準日を変更できます。
表内の⇒は、同じ行の1つ左の数値と同じであることを示しています。
枠内の日付をクリックすることで、その日付を服用期間に含む処方箋を別Windowにて表示します。
左側に表示する薬剤名は、治験薬、院内製剤処方、院内製剤駐車等、色別によるグループ化をしています。

処方箋による薬剤情報の確認

総合カルテ	診療履歴	投薬履歴	処方箋薬剤履歴	病院履歴
薬剤変更			在宅医療情報	
薬剤コメント	薬歴	検査履歴	薬剤データ登録	重要コメント

薬剤コメント		薬歴		検査履歴		重要コメント							
				<table border="1"> <tr> <th>薬剤単位</th> <th>処方箋単位</th> </tr> <tr> <td>藤本式</td> <td>0.00000</td> </tr> <tr> <td>Dubois式</td> <td>0.00000</td> </tr> </table>		薬剤単位	処方箋単位	藤本式	0.00000	Dubois式	0.00000		
薬剤単位	処方箋単位												
藤本式	0.00000												
Dubois式	0.00000												
身長	0.0 cm	測定日		入力呼出									
体重	54.3 Kg	測定日	2012年01月11日	入力呼出									

表の中で枠内が赤色の部分は処方箋で服用期間が重複している事を示しています。
日付をクリックすることで期間内の処方箋薬剤が表示され内容を確認することができます。

検査項目	検査結果	検査日	検査項目	検査結果	検査日	検査項目	検査結果	検査日
T-bili	0.5	2013年05月14日	CK	240	2013年05月14日	K	4	2013年05月14日
Alb	4.1	2013年05月14日	UA	5.9	2013年05月14日	Ca		
AST	19	2013年05月14日	CRP	<=0.10	2013年05月14日	PT-INR		
ALT	10	2013年05月14日	WBC	5.05	2013年05月14日	HbA1c		
BUN	13.8	2013年05月14日	Hb	13.7	2013年05月14日	BG		
Scre	0.65	2013年05月14日	Plt	166	2013年05月14日	血圧		
eGFR	69	2012年10月18日	Neut	3.7	2013年05月14日			

薬剤名	単位	2016/01/25 (今日)																															
		06	07	08	09	10	11	12	13	14	15	16	17	18	19	20	21	22	23	24	25	26	27										
		3週間前							2週間前							1週間前																	
メチコパール錠500μg	錠	3	⇒	⇒	⇒	⇒	⇒	⇒	⇒	6	⇒	⇒	⇒	⇒	⇒	3	⇒	⇒	⇒	⇒	⇒	⇒	⇒	⇒	⇒	⇒	⇒	⇒	⇒				
ユベランカプセル100mg	カプセル	3	⇒	⇒	⇒	⇒	⇒	⇒	⇒	6	⇒	⇒	⇒	⇒	⇒	3	⇒	⇒	⇒	⇒	⇒	⇒	⇒	⇒	⇒	⇒	⇒	⇒	⇒				
バイアスピリン錠100mg	錠	1	⇒	⇒	⇒	⇒	⇒	⇒	⇒	2	⇒	⇒	⇒	⇒	⇒	1	⇒	⇒	⇒	⇒	⇒	⇒	⇒	⇒	⇒	⇒	⇒	⇒	⇒				
メパロチン錠10mg	錠	1	⇒	⇒	⇒	⇒	⇒	⇒	⇒	2	⇒	⇒	⇒	⇒	⇒	1	⇒	⇒	⇒	⇒	⇒	⇒	⇒	⇒	⇒	⇒	⇒	⇒	⇒				
フェロミア錠50mg	錠	1	⇒	⇒	⇒	⇒	⇒	⇒	⇒	2	⇒	⇒	⇒	1	⇒	⇒	⇒	⇒	⇒	⇒	⇒	⇒	⇒	⇒	⇒	⇒	⇒	⇒	⇒				
ベタニス錠50mg	錠	1	⇒	⇒	⇒	⇒	⇒	⇒	⇒	2	⇒	⇒	⇒	1	⇒	⇒	⇒	⇒	⇒	⇒	⇒	⇒	⇒	⇒	⇒	⇒	⇒	⇒	⇒				
フォスマック錠5mg	錠	1	⇒	⇒	⇒	⇒	⇒	⇒	⇒	2	⇒	⇒	⇒	1	⇒	⇒	⇒	⇒	⇒	⇒	⇒	⇒	⇒	⇒	⇒	⇒	⇒	⇒	⇒				
ノルバスク錠2.5mg	錠	1	⇒	⇒	⇒	⇒	⇒	⇒	⇒	2	⇒	⇒	⇒	1	⇒	⇒	⇒	⇒	⇒	⇒	⇒	⇒	⇒	⇒	⇒	⇒	⇒	⇒	⇒				
タケブロンOD錠15mg	錠	1	⇒	⇒	⇒	⇒	⇒	⇒	⇒	2	⇒	⇒	⇒	1	⇒	⇒	⇒	⇒	⇒	⇒	⇒	⇒	⇒	⇒	⇒	⇒	⇒	⇒	⇒				
テラナス錠5mg	錠	2	⇒	⇒	⇒	⇒	⇒	⇒	⇒	4	⇒	⇒	⇒	2	⇒	⇒	⇒	⇒	⇒	⇒	⇒	⇒	⇒	⇒	⇒	⇒	⇒	⇒	⇒				
ニューロタン錠50mg	錠	1	⇒	⇒	⇒	⇒	⇒	⇒	⇒	2	⇒	⇒	⇒	1	⇒	⇒	⇒	⇒	⇒	⇒	⇒	⇒	⇒	⇒	⇒	⇒	⇒	⇒	⇒				
キサラタン点眼液0.005%2.5mL/本	ML									4																							
エイゾプト懸濁性点眼液1%5mL/本	ML									3																							
強カポステリザン軟膏2g	G									1																							
ベンニードル32Gテーパー(70本/箱)	?									1																							
ノボラビッド30ミックス注フレックスベン(混合型)	キット									2																							

期間内の処方箋薬剤						
▼ 2013年02月19日 山梨大学病院 ▼						
HOTコード	薬剤名	用量	用法	日数		
103020401	ニューロタン錠50mg	1錠	分1朝食後30分	90日分		定時処方
103297001	ノルバスク錠2.5mg	1錠	分1朝食後30分	90日分		定時処方
103465301	メパロチン錠10mg	1錠	分1夕食後30分	90日分		定時処方
103533901	ユベランカプセル100mg	3cap	分3朝・昼・夕食直後	90日分		定時処方
103605303	テラナス錠5mg	2錠	分2朝・夕食後30分	90日分		定時処方
107087301	メチコパール錠500μg	3錠	分3朝・昼・夕食後30分	90日分		定時処方
114191701	バイアスピリン錠100mg	1錠	分1朝食後30分	90日分		定時処方
114286001	フォスマック錠5mg	1錠	分1起床時	90日分		定時処方
120933401	ベタニス錠50mg	1錠	分1朝食後30分	90日分		定時処方
▼ 2013年03月19日 山梨大学病院 ▼						
HOTコード	薬剤名	用量	用法	日数		
107296901	フェロミア錠50mg	1錠	分1夕食後30分	60日分		
114962301	タケブロンOD錠15mg	1錠	分1夕食後30分	60日分		
▼ 2013年05月14日 山梨大学病院 ▼						
HOTコード	薬剤名	用量	用法	日数		
100368003	ハルシオン錠0.125mg	3錠	分1眠前30分	30日分		定時処方
102248302	キサラタン点眼液0.005%2.5mL/本	4本総	1日1回朝点眼			両眼
103020401	ニューロタン錠50mg	1錠	分1朝食後30分	90日分		定時処方
103297001	ノルバスク錠2.5mg	1錠	分1朝食後30分	90日分		定時処方
103465301	メパロチン錠10mg	1錠	分1夕食後30分	90日分		定時処方
103533901	ユベランカプセル100mg	3cap	分3朝・昼・夕食直後	90日分		定時処方
103605303	テラナス錠5mg	2錠	分2朝・夕食後30分	90日分		定時処方
105624201	強カポステリザン軟膏2g	1個回	疼痛時肛門塗布または挿入	1回分		
107087301	メチコパール錠500μg	3錠	分3朝・昼・夕食後30分	90日分		定時処方
107296901	フェロミア錠50mg	1錠	分1夕食後30分	90日分		定時処方
114191701	バイアスピリン錠100mg	1錠	分1朝食後30分	90日分		定時処方
114286001	フォスマック錠5mg	1錠	分1起床時	90日分		定時処方
114962301	タケブロンOD錠15mg	1錠	分1夕食後30分	90日分		定時処方
115113801	エイゾプト懸濁性点眼液1%5mL/本	3本総	1日2回朝夕点眼			右眼
115719201	ノボラビッド30ミックス注フレックスベン(混合型)	2本総	1日2回、朝・夕食直前(朝10、夕5)単位注射			定時処方
120933401	ベタニス錠50mg	1錠	分1朝食後30分	90日分		
900190040	ベンニードル32Gテーパー(70本/箱)	1箱総	注射針			定時処方

期間内の処方箋薬剤						
▼ 2013年02月19日 山梨大学病院 ▼						
HOTコード	薬剤名	用量	用法	日数		
103465301	メパロチン錠10mg	1錠	分1夕食後30分	90日分		定時処方
▼ 2013年05月14日 山梨大学病院 ▼						
HOTコード	薬剤名	用量	用法	日数		
103465301	メパロチン錠10mg	1錠	分1夕食後30分	90日分		定時処方

左側の薬剤名をクリックすることで、期間内の指定した薬剤の処方箋情報を表示します。

検査履歴の画面

総合カルテ	診察履歴	投薬履歴	処方薬薬剤履歴	病院履歴
薬剤変更			在宅医療情報	
薬剤コメント	薬歴	検査履歴	薬剤データ登録	重要コメント

		薬剤コメント	薬歴	検査履歴	重要コメント						
⇄	採取日	2012/09/04	2012/10/16	2012/10/18	2012/10/22	2012/11/27	2012/11/27	2013/02/19	2013/03/06	2013/03/11	2013/05/14
	採取時間	23:59:59	23:59:59	23:59:59	23:59:59	12:00:00	23:59:59	23:59:59	23:59:59	23:59:59	23:59:59
HbA1c(NGSP)	(%)	6.6	6.8				6.8	6.6	6.6		6.1
血糖値	(mg/dl)	89	133				166	97	130		83
T-CHO	(mg/dl)	165	137				152	163			150
LDL-C	(mg/dl)	76	51				63	64	63		52
HDL-C	(mg/dl)	63	70				71	76	64		76
中性脂肪	(mg/dl)	189	50				95				
クレアチニン	(mg/dl)	0.66	0.76	0.61	0.62		0.66	0.65	0.76	0.64	0.65
AST	IU/L	16	12	11	11		17	15	14	12	19
ALT	IU/L	9	7	7	6		10	7	8		10
白血球数	×10 ³ /μL	6.04	6.26	5.03	4.42		3.79	3.82	3.57	2.97	5.05
好中球数	×10 ³ /μL	4.48	5.28	3.89	3.06		2.64	2.55	2.26	1.92	3.7
ヘモグロビン	g/dL	10.2	10	10.3	10.1		10.2	9.6	8.7	9.6	13.7
血小板数	×10 ³ /μL	230	290	322	316		210	221	211	228	166
尿素窒素(BUN)	(mg/dl)		16.6	17.3	16	16.3		18.2	18.7	14.1	13.8
フィブリノーゲン	mg/dl								240		
eGFR	(ml/min/1.73m ²)			69							
尿酸	(mg/dl)	5.8	5.5	5.4	5.3		5.3	5.3	5.9	4.8	5.9
カリウム(K)	(mEq/l)	4.2	3.9	4.4	4.8		4.3	4.3	4.5	4.5	4
ナトリウム(Na)	(mEq/l)	142	140	138	140		140	141	140	141	144
クロール(Cl)	(mEq/l)	107	103	102	102		105	106	105	106	103
カルシウム(Ca)	(mg/dl)	8.9	8.9				8.7	8.4	8.9		9.1
無機リン(P)	(mg/dl)	3.8	3.3				3.4	3.7	4.6		3.9
アルブミン	(g/dl)	4	3.6	3.4	3.4		4.1	4.3	3.9	3.9	4.1
尿アルブミン	(mg/g. cre)		192.8					178.3			255.2
グルコアルブミン	%	18.9	21				17.2	18.2			17.4
γGTP	IU/L	10	11	11	9		9	9	9	9	10

検査結果を日付単位で表示します。
矢印をクリックすることで3日単位で前後に移動表示することができます。

本システムの特徴

- WEBベースでの使用のため特別なアプリは不要
- データのアップは写真の貼り付けを基本
 - フォーマットが一定のため将来的には自動読み取りが可能
- 学童期までではなく成人後のデータの取得も可能
- 治療開始後のデータ: 診療、血液、薬剤などとのリンクも可能
- 生涯管理 (PERSONALIZED HEALTH RECORD) として活用可能
- データベースは山梨大学内のDBを活用